

NT 22/1 L

L'aspirateur eau et poussières NT 22/1 L est équipé du décolmatage semi-automatique du filtre. Son faible poids et ses dimensions compactes en font l'outil idéal des artisans.



Référence

1.378-600.0

- Décolmatage semi-automatique du filtre
- Tuyau d'aspiration dans le port de la tête de la machine
- Filtre à cartouche PES résistant à l'humidité

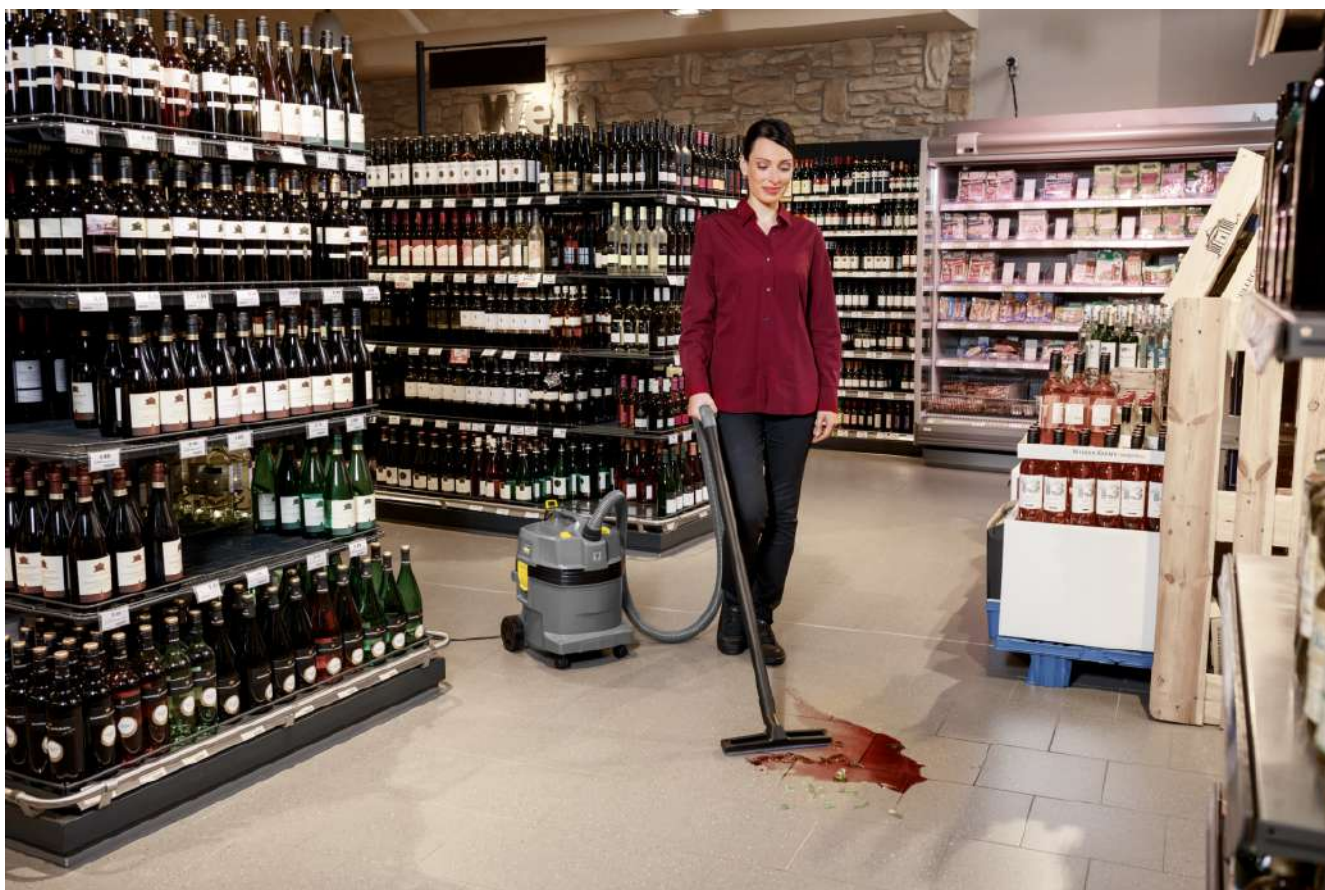
Caractéristiques techniques

| | | |
|-------------------------------|-------------|-------------------------|
| Code EAN | | 4054278287928 |
| Type de courant | Ph / V / Hz | 1 / 220 - 240 / 50 - 60 |
| Débit d'air | l/s | 72 |
| Dépression | mbar / kPa | 249 / 24,9 |
| Contenance du réservoir | l | 22 |
| Matériau de la cuve | | Plastique |
| Puissance absorbée | W | max. 1300 |
| Diamètre nominal standard | | DN 35 |
| Longueur du câble | m | 6 |
| Niveau de pression acoustique | dB (A) | 71 |
| Poids sans accessoires | kg | 5,7 |
| Poids avec emballage | kg | 8,2 |
| Dimensions (L × l × H) | mm | 380 × 370 × 480 |

Équipement

| | | |
|--------------------------|--------------|---|
| Flexible d'aspiration | m | 1,9 / avec coude |
| Tube d'aspiration | Pièce(s) × m | 2 × 0,5 / Plastique |
| Sac filtrant | Pièce(s) | 1 / Non tissé |
| Suceur eau et poussières | mm | 300 |
| Suceur fentes | | ■ |
| Filtre à cartouche | | PES |
| Nettoyage du filtre | | Nettoyage semi-automatique du filtre Ap |
| Indice de protection | | II |
| Roulette avec frein | | ■ |

■ Standard.



Léger et dimensions compactes

- La machine est simple à transporter et à stocker.



Décolmatage semi-automatique du filtre

- Le décolmatage semi-automatique du filtre maintient constamment la puissance d'aspiration à un niveau élevé.



Filtre à cartouche PES résistant à l'humidité

- Possibilité de passer de l'aspiration sèche à l'aspiration humide sans sécher le filtre à cartouche PES.
- Filtre PES lavable.

ACCESSOIRES POUR NT 22/1 L 1.378-600.0



| | Référence | Descriptif | |
|--|-----------|-------------|---|
| FILTRE CARTOUCHE | | | |
| Filtre cartouche PES | | | |
| Filtre à cartouche emballé PES | 1 | 2.889-219.0 | ■ |
| COUDES | | | |
| Coude, plastique | | | |
| Coude emballé NW35 1K | 2 | 2.889-199.0 | ■ |
| Coude conducteur électrique emballé NW35 | 3 | 2.889-148.0 | □ |
| Coude complet emballé NW35 2K | 4 | 2.889-168.0 | □ |
| Coude emballé NW35 2K | 5 | 2.889-170.0 | □ |
| SUCEURS | | | |
| Suceurs pour sols | | | |
| Buse de sol emballé NT Entry Class DN35 | 6 | 2.899-811.0 | ■ |
| Buse pour sol humide/sec, plastique avancé, DN 35 | 7 | 2.889-152.0 | □ |
| Suceurs à fentes | | | |
| Buse pour fentes humide et sec emballé N | 8 | 2.889-159.0 | ■ |
| Suceurs auto | | | |
| Suceur voiture ergonomique, DN 35, 100 mm | 9 | 2.889-356.0 | □ |
| Suceur voiture, DN 35, 90 mm | 10 | 6.906-108.0 | Plastique. □ |
| Suceurs caoutchouc, biseautés 45° | | | |
| Suceur d'aspiration en caoutchouc, biseauté à 45° 35 mm × 220 mm | 11 | 6.902-104.0 | 35 mm 220 mm. Permet d'aspirer sur les machines, résistant aux hydrocarbures. □ |
| Suceur d'aspiration en caoutchouc, biseauté à 45° 40 mm × 220 mm | 12 | 6.902-105.0 | 40 mm 220 mm. Permet d'aspirer sur les machines, résistant aux hydrocarbures. □ |
| TUBES D'ASPIRATION | | | |
| Tubes d'aspiration, plastique | | | |
| Kit tuyau d'aspiration DN35 505mm | 13 | 2.889-218.0 | ■ |
| Tubes d'aspiration, métal | | | |
| Tuyau d'aspiration chromé NW35 - 505mm | 14 | 6.902-074.0 | □ |

■ Standard. □ Accessoires optionnels.

ACCESSOIRES POUR NT 22/1 L 1.378-600.0



| | Référence | Descriptif | |
|--|-----------|-------------|--------------------------|
| FILTER BAGS | | | |
| Sacs filtrants matériau non tissé (trois épaisseurs) | | | |
| Sacs filtrants en non-tissé, 5 × , NT 22/1 | 15 | 2.889-217.0 | <input type="checkbox"/> |
| FLEXIBLES D'ASPIRATION | | | |
| Flexibles d'aspiration avec système d'attache 2.0 (compatible avec les aspirateurs fabriqués à partir de 2017) | | | |
| Tuyau flexible emballé NW35 2.5m | 16 | 2.889-134.0 | <input type="checkbox"/> |
| Tuyau flexible conducteur électrique emb | 17 | 2.889-136.0 | <input type="checkbox"/> |
| Tuyau de rallonge, T et NT, DN 35, longueur 2,5 m, clip 2.0, adaptateur de connexion | 18 | 2.889-145.0 | <input type="checkbox"/> |
| RACCORDS DE JONCTION | | | |
| Manchon de raccordement C-DN (clip sur cône), électroconducteur | | | |
| Raccord cône NW35 | 19 | 5.407-005.0 | <input type="checkbox"/> |
| Manchon de raccordement pour outils électroportatifs, raccord à clip | | | |
| Manchon conducteur électrique emballé NW | 20 | 2.889-151.0 | <input type="checkbox"/> |
| Manchon de raccordement pour outil électroportatif, vissable | | | |
| Chapeau caoutchouc manchon | 21 | 5.303-877.0 | <input type="checkbox"/> |
| AUTRES ACCESSOIRES NT | | | |
| Buse de dépoussiérage | 22 | 2.679-000.0 | <input type="checkbox"/> |
| Adaptateur ancien emballé NW35 | 23 | 2.889-312.0 | <input type="checkbox"/> |
| Raccord adaptateur électroconducteur | 24 | 5.031-436.0 | <input type="checkbox"/> |
| Adaptateur électroconducteur universel pour le raccordement d'anciens flexibles NT de diamètre nominal DN 35, 40 ou 50 avec le nouveau système d'accessoires pour les aspirateurs eau et poussières Kärcher. | | | |

■ Standard. □ Accessoires optionnels.