

# MaXima



**FAITE POUR DURER**

 **FIMAP**<sup>®</sup>

# MaXima



## Une structure robuste, réalisée avec les meilleurs composants et un design extraordinaire

Chaque détail a été conçu pour améliorer l'ergonomie, la simplicité et le confort d'utilisation. Le profil extérieur protège la machine et assure sa fiabilité au fil du temps. À l'intérieur, l'innovation et la technologie offrent les meilleures

performances et le maximum de puissance afin de garantir une efficacité et une propreté de haute qualité. Le nouveau tableau de bord révèle toute la technologie embarquée qui révolutionne complètement l'expérience d'utilisation.

# MaXima



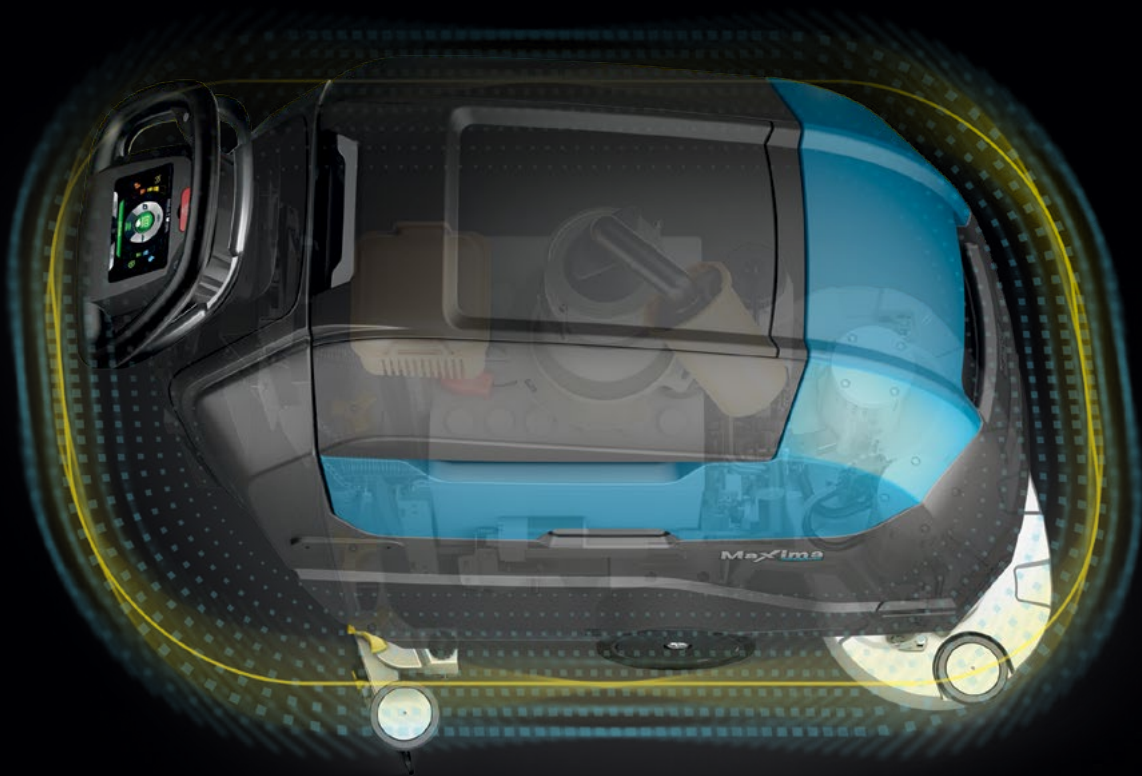
Maxima



# Maxima

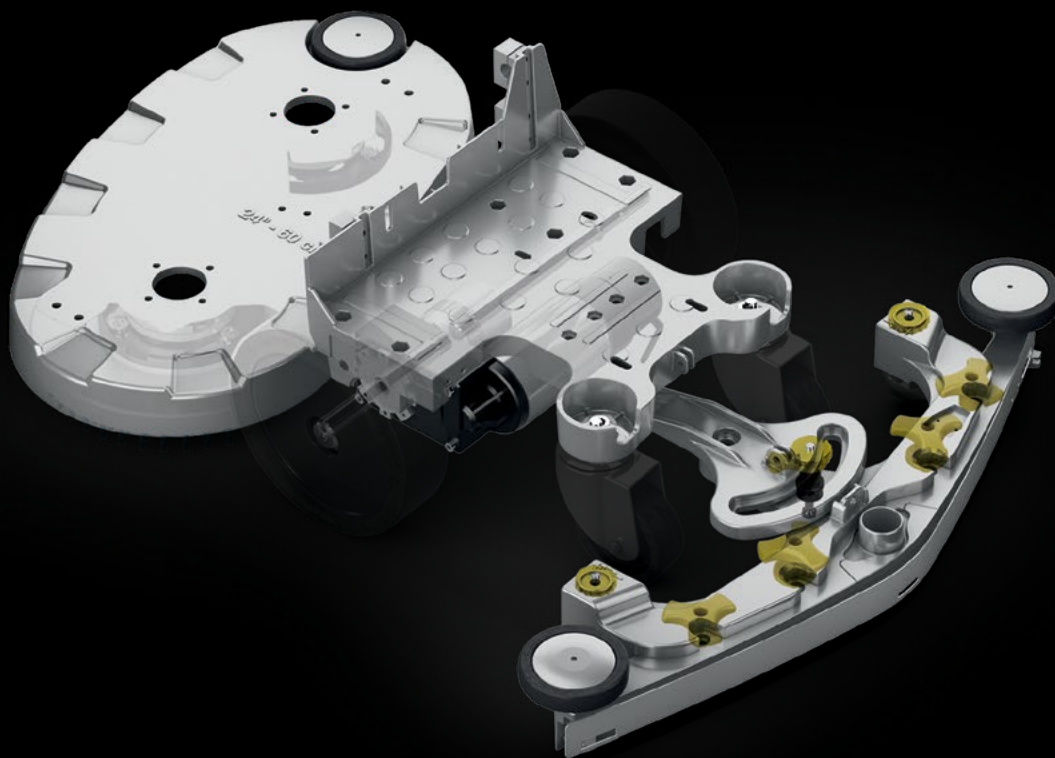
## DES COÛTS RÉDUITS PENDANT TOUT CYCLE DE VIE DE LA MACHINE

Le corps de la machine renferme les composants,  
en les protégeant en cas de chocs accidentels



Le polyéthylène rend la machine solide et résistante

Le design robuste permet de réduire les pannes, prolonge la vie de la machine et vous aide à économiser du temps et de l'argent



L'aluminium augmente la fiabilité

# Maxima

## GAGNEZ DU TEMPS ET RÉDUISEZ LES COÛTS DU NETTOYAGE



DES INTERVENTIONS SILENCIEUSES  
PENDANT LES HEURES D'OUVERTURE  
Les technologies Eco mode et FNC réduisent le bruit,  
protégeant la santé de l'opérateur et des autres  
personnes présentes dans la pièce

### ● ENTRETIEN SIMPLE – CODE COULEUR

Les parties à nettoyer régulièrement au terme  
de la journée de travail se distinguent par la couleur jaune,  
pour gagner du temps et garder votre autolaveuse toujours  
dans les meilleures conditions



### COMPARTIMENT ACCESSOIRES

L'opérateur travaille en toute tranquillité  
car les accessoires sont à portée de  
main dès qu'il en a besoin, et une fois le  
travail terminé, ils peuvent être aisément  
rangés dans leur logement, ce qui permet  
de poursuivre l'opération sans longues  
interruptions ni pertes de temps.



### FFF – FIMAP FAST FILL

Il permet de remplir rapidement le réservoir d'eau propre,  
sans la présence de l'opérateur

Le confort et la simplicité d'emploi rendent les interventions plus rapides

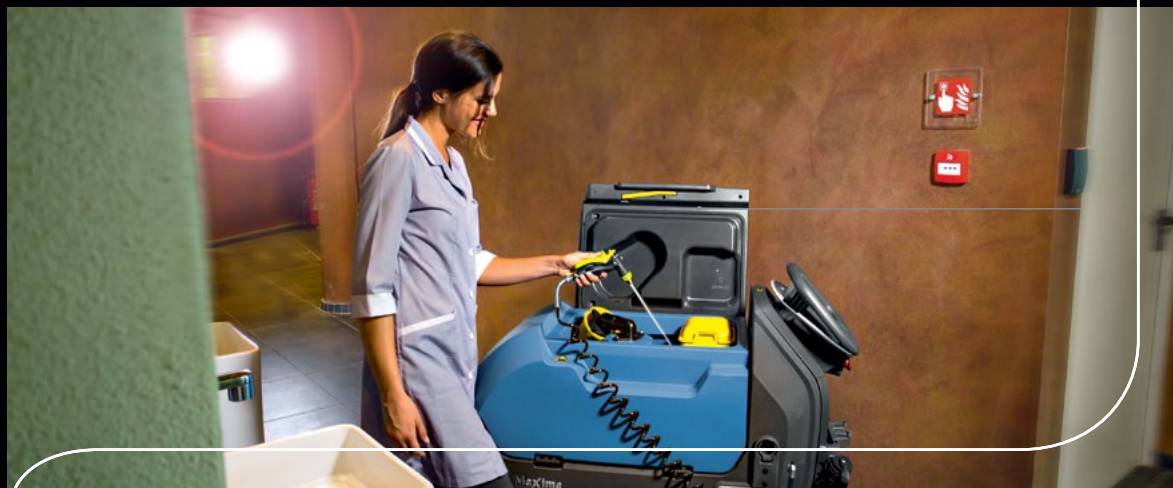


### AUCUNE FORMATION

Les instructions sont intégrées dans le nouveau tableau de bord intuitif afin d'assurer des interventions simples et en toute sécurité, sans besoin de formation

### ENTRETIEN SIMPLE

Le pistolet de nettoyage des réservoirs facilite le rinçage du réservoir de récupération à la fin de l'intervention



# MaXima

## AMÉLIOREZ L'IMAGE DE VOTRE STRUCTURE



### POWER MODE

Propreté parfaite en un seul passage

Quand une plus grande force de lavage est nécessaire, il est possible d'activer le Power Mode qui augmente le débit de la solution détergente, la pression et la puissance d'aspiration pendant le temps nécessaire pour affronter des situations nécessitant un nettoyage de fond



# Les équipements sont plus nombreux et ils augmentent la productivité



## Propreté uniforme

La pression sur les brosses est constante afin d'assurer des résultats optimaux sur tout type de sol



## Élimine tout risque de glissade

Son moteur d'aspiration puissant à 3 stades laisse le sol immédiatement sec et prêt à être utilisé en toute sécurité



## Réduit les temps passifs

Équipée des plus grands réservoirs de sa catégorie : elle permet de réduire les arrêts nécessaires pour le vidage/remplissage des réservoirs



## FLR-FIMAP LONG RANGE

Augmente la productivité jusqu'à 70%

## Grande autonomie

Jusqu'à 4 heures de travail sans jamais s'arrêter



## LANCE D'ASPIRATION

La lance d'aspiration permet de nettoyer des zones difficiles à atteindre avec la machine et de compléter toujours l'intervention



## SYSTÈMES QUI AUGMENTENT LA SÉCURITÉ

### LA TECHNOLOGIE ACTIVE prévient les accidents



ÉCRAN  
TACTILE

Augmente la visibilité dans les environnements peu éclairés



CONTRÔLE DE  
LA VITESSE

Dispositif de contrôle qui permet de régler la vitesse souhaitée



ÉLECTROFREIN

S'active automatiquement lorsque la machine s'arrête. Agit sur le frein de stationnement



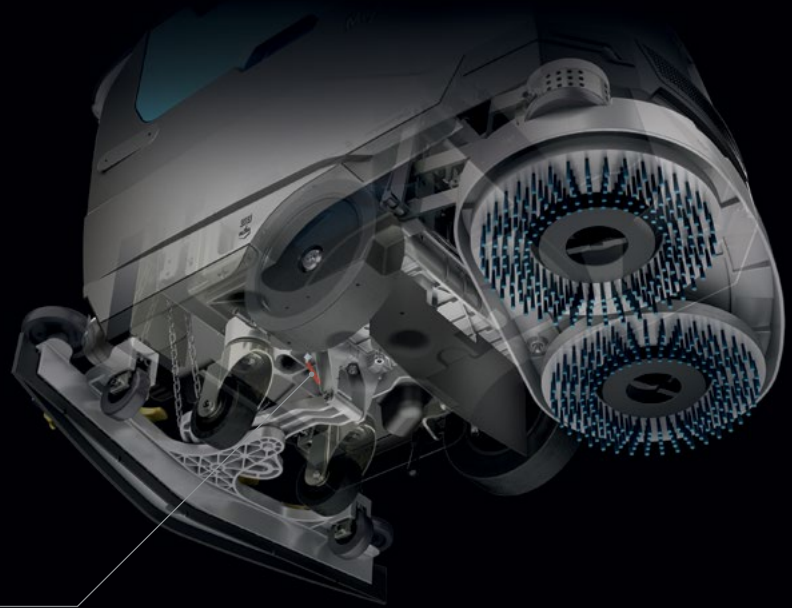
DIDACTICIELS  
VIDÉO

Réduisent les temps de formation et les coûts



PHARES À LED

Pour travailler en toute sécurité dans toutes les conditions



Ils protègent l'opérateur, les personnes présentes et l'environnement



### LES SYSTÈMES PASSIFS aident l'opérateur en cas d'urgence



DISPOSITIF  
SOS

Réduit le temps d'intervention en cas de panne.  
Le bouton rouge permet d'envoyer une demande d'assistance via sms afin de réduire les temps d'attente



EMERGENCY  
STOP

La machine s'arrête immédiatement par la simple pression d'un bouton

# Maxima

L'opérateur se trouve au centre  
d'un monde technologique où tout devient simple,  
intuitif et dynamique



iD-intelligent Drive



ÉCRAN TACTILE



LOGIN  
AVEC MOT DE PASSE



PROGRAMMES  
À ZONE



CONTRÔLE DE  
LA VITESSE



NETTOYAGE AMI DE  
L'ENVIRONNEMENT



PUISSANCE  
DE LAVAGE



DIDACTICIELS  
VIDÉO



Toute la gestion des activités s'effectue par une seule interface qui offre une quantité de personnalisations en mesure de répondre en toute simplicité à tous vos besoins, il suffit de toucher l'écran.

Le graphisme de l'écran couleur haute définition vous offre la même sensation d'intuitivité qu'un smartphone



**LOGIN AVEC MOT DE PASSE**  
Pour protéger votre investissement



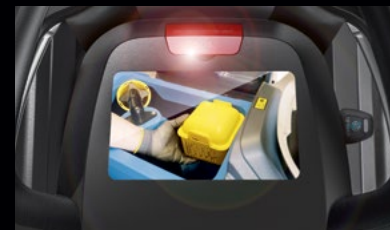
**PROGRAMMES À ZONE**  
Pour obtenir en permanence les performances que vous souhaitez



**ECO MODE**  
Pour protéger l'environnement



**POWER MODE**  
Pour avoir le maximum de puissance



**DIDACTIQUES VIDÉO**  
La formation est plus efficace,  
simple et rapide

Entrez dans l'univers FFM  
avec l'application My.Machine et découvrez les avantages  
d'être connecté en permanence !



My.Machine

1250m<sup>2</sup>

50%

1.5h



Contrôlez vos machines à distance quand et où vous voulez !

L'application My.Machine vous tient à jour en temps réel, en vous fournissant toutes les informations dont vous avez besoin pour maintenir les performances au plus haut niveau. Vous pouvez voir facilement sur votre smartphone ou tablette où se trouvent les machines, si elles suivent le programme

de nettoyage planifié ou si un imprévu s'est produit. Vous pouvez également accéder à la liste des opérations d'entretien effectuées, des recharges exécutées et des éventuelles anomalies enregistrées, afin d'obtenir un profil complet de l'état de santé de chaque autolaveuse.



Regardez la vidéo



FIMAP FLEET MANAGEMENT



### GÉOLOCALISATION

Montre la position de la machine.



### INFORMATIONS D'UTILISATION

Vous pouvez savoir dans quel mode d'utilisation se trouve chaque machine, et depuis combien de temps. Il est également possible de visualiser la durée de chaque intervention de nettoyage ainsi que les m<sup>2</sup> nettoyés.



### ÉTAT DE SANTÉ

Vous pouvez à tout moment analyser à la fois l'état de santé des batteries et celui des machines, pour avoir une vision claire de la disponibilité et optimiser ainsi l'organisation de la flotte.



### IMPACT ENVIRONNEMENTAL

Les données relatives à la quantité de CO<sub>2</sub> produite lors de chaque intervention sont disponibles ainsi que la consommation de solution, afin de pouvoir évaluer les actions d'amélioration.



### ALARMES

Une liste de toutes les anomalies relevées, avec la date correspondante et une description du type de défaut, est fournie pour vous donner un aperçu des modes d'utilisation à corriger.



### RECHARGE BATTERIES

Ce récapitulatif des recharges complètes et partielles effectuées, du niveau de charge disponible et des paramètres de recharge qui y sont associés est une source d'informations essentielle pour prolonger la durée de vie des batteries et limiter les coûts.



### ENTRETIENS

L'affichage de la liste des entretiens permet d'identifier les non-conformités relatives à l'état de santé de la machine en cas d'anomalies, et de surveiller l'avancement des inspections de l'ensemble de la flotte.

# Maxima

## RÉDUISEZ LA CONSOMMATION DES RESSOURCES

L'application des technologies Fimap assure la réduction du coût du m<sup>2</sup> propre, une plus longue autonomie de travail, un gain de temps, de meilleurs résultats de nettoyage et la couverture d'une plus grande surface avec les mêmes ressources.



La fonction Eco Mode permet d'éviter le gaspillage d'eau, de détergent et d'énergie en utilisant uniquement la quantité nécessaire, rien de plus



En cas d'arrêts momentanés, les moteurs des brosses et d'aspiration\*, la traction et le débit d'eau s'éteignent automatiquement, réduisant ainsi les consommations, les coûts et les émissions. Toutes les fonctions sont activées automatiquement avec la pression de la levier homme-présente.

\* L'aspiration ne s'arrête pas automatiquement dans les versions E et Pro; dans les versions Base et Pro s'arrête avec le levage manuel du suceur.

# Des solutions durables pour protéger l'environnement

EAU



FLR-FIMAP LONG RANGE

Réduit jusqu'à 66% la consommation d'eau et de détergent par intervention\*  
Il s'agit d'un système qui recycle la solution détergente, augmentant ainsi l'autonomie de travail : pour laver plus de m<sup>2</sup> avec une exploitation réduite des ressources



FSS-FIMAP SOLUTION SAVER

La quantité d'eau et de détergent est dosée séparément, d'où une réduction de la consommation d'énergie allant jusqu'à 50%



FWF-FIMAP WATER FLOW

Elle garantit une propreté uniforme sur toute la piste de travail dès le premier passage grâce à l'optimisation de la solution détergente

ÉNERGIE



FES-FIMAP ENERGY SAVER

Consommation d'énergie réduite jusqu'à 35%

TECHNOLOGIE LED

Jusqu'à 80% d'énergie en moins par rapport aux phares classiques.  
Les phares à LED assurent une consommation d'énergie très faible par rapport aux phares classiques, une vie utile plus longue et ils éclairent en diffusant une lumière blanche qui se rapproche de la lumière naturelle



NIVEAU DE BRUIT



FNC-FIMAP NOISE CANCELING

Il réduit le niveau de pression sonore

\* Pourcentage calculé sur un triple cycle de recyclage

Choisissez votre machine



À DISQUE  
avec 1 brosse à disque  
ou 1 disque entraîneur



À DISQUE  
avec 2 brosses à disque  
ou 2 disques entraîneurs



A ROULEAUX  
avec 2 brosses cylindriques et  
un bac de ramassage pour les  
petits déchets solides



ORBITALE  
avec tampon



LIGHT



MEDIUM



HEAVY



# Maxima

Créez votre machine : trouvez la combinaison parfaite d'accessoires qui répond à vos besoins

Choisissez le tableau de bord



Base



PRO

Commandes soft-touch

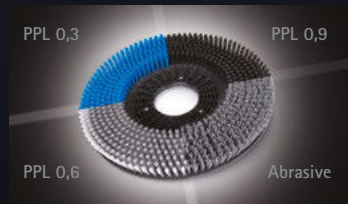


PLUS



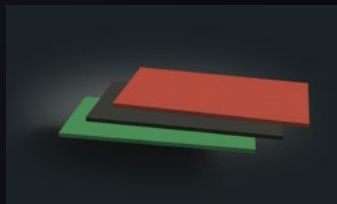
Écran tactile

## ACCESSOIRES



Différents types de brosses PPL à disque ou cylindriques sont disponibles : d'une épaisseur variable allant de 0,3 à 0,9. Idéales pour affronter tout type de saleté sur n'importe quel type de sol.

Brosses abrasives :  
Idéales pour le nettoyage de fond sur les surfaces industrielles.



Tampons  
NOIR - Haute abrasivité pour un nettoyage de fond rapide et complet.  
VERT - Idéal pour l'élimination de la saleté sur les surfaces les plus délicates (caoutchouc ou linoléum).  
ROUGE - Idéal pour le lavage de sols délicats ou traités. Apporte immédiatement une très grande brillance.



Bavettes du succion arrière  
33 SHORE (PARA)  
Nettoyage d'entretien sur les sols lisses.  
40 SHORE (PARA)  
Pour la saleté tenace sur les sols avec joints.  
POLYURÉTHANE  
Pour le nettoyage de fond des sols industriels même avec des joints larges.

# OPTIONS ET ACCESSOIRES

## OPTIONS



Lance d'aspiration



Pistolet de nettoyage des réservoirs



FFF-FIMAP FAST FILL



FFM-FIMAP FLEET MANAGEMENT



Phares avant de conduite à LED



FSS-FIMAP SOLUTION SAVER



Chargeur de batterie à bord



Réservoirs antibactériens aidant à empêcher la croissance des bactéries et moisissures



FLR-FIMAP LONG RANGE



Roues Supersoft



Réservoirs en plastique recyclé



AQUÆ®  
AQUÆ® + DS (doseur de détergent)  
AQUÆ® + DS + pistolet de nettoyage  
AQUÆ® + pistolet de nettoyage



Accessoire porte-sueur



Crochet pour E-Spray

# ÉQUIPEMENTS DE SÉRIE ET SUR DEMANDE

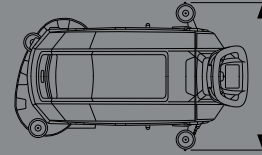
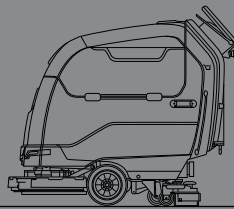
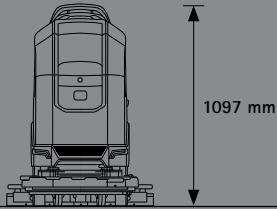
USER EXPERIENCE	À DISQUE (1 BROSSÉ)				À DISQUE (2 BROSSÉS)				A ROULEAUX			ORBITALE		
	55 E	55 B/Bt	55 Bt Pro	55 Bt Plus	60 E	60 Bt	60 Bt Pro	60 Bt Plus	50 Bts	50 Bts Pro	50 Bts Plus	50 Bto	50 Bto Pro	50 Bto Plus
iD-Intelligent Drive:	-	-	-	•	-	-	-	•	-	-	•	-	-	•
- Écran tactile couleur haute résolution de 5 pouces	-	-	-	•	-	-	-	•	-	-	•	-	-	•
- Login par mot de passe	-	-	-	•	-	-	-	•	-	-	•	-	-	•
- Programmes à zone	-	-	•	•	-	-	•	•	-	•	•	-	•	•
- Contrôle de la vitesse	-	-	•	•	-	-	•	•	-	•	•	-	•	•
- Eco Mode	•	•	•	•	•	•	•	•	•	•	•	•	•	•
- Power Mode	-	-	-	•	-	-	-	•	-	-	•	-	-	•
- Didacticiels vidéo	-	-	-	•	-	-	-	•	-	-	•	-	-	•
Panneau de contrôle avec commandes soft touch	-	-	•	-	-	-	•	-	-	•	-	-	•	-
<b>CONFORT</b>														
Compteur horaire	•	•	•	•	•	•	•	•	•	•	•	•	•	•
Indicateur de niveau de solution	•	•	•	•	•	•	•	•	•	•	•	•	•	•
Témoin de réserve eau	-	-	-	•	-	-	-	•	-	-	•	-	-	•
Chargeur de batterie	-	○	○	○	-	○	○	○	○	○	○	○	○	○
Accrochage/décrochage automatique de la brosse	-	-/•	•	•	-	-	-	-	-	-	-	-	-	-
Système de levage du carter et du suceur automatique	-	-	-	-	-	-	-	•	-	-	•	-	-	•
Système de levage du carter manuel	•	•	-	-	•	•	-	-	•	-	-	•	-	-
Système de levage du suceur manuel	•	•	•	-	•	•	•	-	•	•	-	•	•	-
Lance d'aspiration avec moteur à 3 stades	-	-	○	○	-	-	○	○	-	○	○	-	○	○
Pistolet de nettoyage des réservoirs	-	-	○	○	-	-	○	○	-	○	○	-	○	○
Porte-accessoire	○	○	○	○	○	○	○	○	○	○	○	○	○	○
Crochet pour E-Spray	○	○	○	○	○	○	○	○	○	○	○	○	○	○
FFF (Fimap Fast Fill)	-	-	○	○	-	-	○	○	-	○	○	-	○	○
Aspiration silencieuse	-	-	•	-	-	-	•	-	-	•	-	-	•	-
<b>PRODUCTIVITÉ</b>														
Réglage de la solution détergente	-	-	•	•	-	-	•	•	-	•	•	-	•	•
Réglage de la pression sur trois niveaux	-	-	-	•	-	-	-	•	-	-	•	-	-	•
Double pression	•	•	•	-	•	•	•	-	•	•	-	•	•	-
FFM (Fimap Fleet Management) avec dispositif SOS	-	○	○	○	-	○	○	○	○	○	○	○	○	○
Châssis, suceur et raccord du suceur en aluminium	•	•	•	•	•	•	•	•	•	•	•	•	•	•
Réglage de l'aspiration	-	-	-	•	-	-	-	•	-	-	•	-	-	•
<b>SÉCURITÉ</b>														
Phares de conduite à LED (av)	-	○	○	•	-	○	○	•	○	○	•	○	○	•
Emergency Stop	•	•	•	•	•	•	•	•	•	•	•	•	•	•
Roues supersoft	○	○	○	○	○	○	○	○	○	○	○	○	○	○
Frein de stationnement électrique	-	-/•	•	•	-	•	•	•	•	•	•	•	•	•
Réservoirs antibactériens	○	○	○	○	○	○	○	○	○	○	○	○	○	○
<b>ENVIRONNEMENT</b>														
AQU/Æ®	-	-	○	○	-	-	○	○	-	-	-	-	-	-
AQU/Æ® + DS (DETERGENT DOSING SYSTEM)	-	-	○	○	-	-	○	○	-	-	-	-	-	-
AQU/Æ® + PISTOLET DE NETTOYAGE DES RÉSERVOIRS	-	-	○	○	-	-	○	○	-	-	-	-	-	-
AQU/Æ® + DS + PISTOLET DE NETTOYAGE DES RÉSERVOIRS	-	-	○	○	-	-	○	○	-	-	-	-	-	-
Réservoirs en plastique recyclé	○	○	○	○	○	○	○	○	○	○	○	○	○	○
FSS (Fimap Solution Saver)	-	-	○	○	-	-	○	○	-	-	○	○	-	○
FLR (Fimap Long Range)	-	-	○	○	-	-	○	○	-	-	○	○	-	○
FNC (Fimap Noise Canceling)	•	•	-	-	•	•	-	-	•	-	-	•	-	-
FES (Fimap Energy Saver)	•	•	•	•	•	•	•	•	•	•	•	•	•	•
FWF (Fimap Water Flow)	-	-	-	-	•	•	•	-	-	-	-	-	-	-
Start&Stop	•	•	•	•	•	•	•	•	•	•	•	•	•	•

• STANDARD

○ SUR DEMANDE

- NON DISPONIBLE

# DIMENSIONS ET DONNÉES TECHNIQUES



50 E/Bt/Bto: 712 mm  
50 Bts/60 E/Bt: 785 mm

55 E/Bt: 1299 mm  
50 Bto: 1240 mm  
50 Bts: 1277 mm  
60 E/Bt: 1268 mm

DONNÉES TECHNIQUES - Maxima	À DISQUE (1 BROSSSE)				À DISQUE (2 BROSSSES)				A ROULEAUX			ORBITALE					
	55 E	55 Bt/Bt	55 Bt Pro	55 Bt Plus	60 E	60 Bt	60 Bt Pro	60 Bt Plus	50 Bts	50 Bts Pro	50 Bts Plus	50 Bto	50 Bto Pro	50 Bto Plus			
Productivité théorique	jusqu'à m²/h		-	-/2035	2035		-	2239		1776		1887					
Productivité réelle	jusqu'à m²/h		1375				1513				1200		1275				
<b>GROUPE DE LAVAGE</b>																	
Largeur de travail	mm		550				605				480		510				
Moteurs brosses	(nbre) V/W		(1) 230/375	(1) 24/500		(2) 230/375	(2) 24/500		(2) 24/350			(1) 24/680					
Tours des brosses	tours/min		140						600			-					
Oscillations	nbre/min		-						2000			-					
Pression sur les brosses (min - max)	kg		21	21÷36	21÷45		27	26÷36	26÷45		25÷28	25÷35		28÷36	28÷45		
<b>RESERVOIR ET SYSTEME DE RECUPERATION</b>																	
Réservoir de solution	l		60						-								
Réservoir de récupération	l		65						-								
Moteur d'aspiration	V/W		230/450	24/422		230/450		24/422			-						
Dépression d'aspiration	mbar		123	121		123		121			-						
Moteur d'aspiration à 3 stades (pour lance d'aspiration lance)	V/W		-	24/680		-	24/680		-	24/680		-	24/680				
Dépression d'aspiration (moteur à 3 stades)	mbar		-	181		-	181		-	181		-	181				
Capacité de la cuve du détergent (FSS)	l		-	3		-	3		-	3		-	3				
Volume maximum du bac de ramassage	l		-						3,6			-					
<b>BATTERIES</b>																	
Alimentation/traction	V/Hz		230/50	24/semi aut./aut.	24/aut.		230/50	24/aut.									
Batteries	(nbre) V/Ah C5		-	(2) 12/105 GEL (2) 12/110 WET		-	(2) 12/105 GEL (2) 12/110 WET										
Autonomie de la batterie*	jusqu'à h		-	4,6/3,9	3,2		-	3,4	3,2	2,8	2,2		3	3,2			
<b>SYSTEME D'AVANCEMENT</b>																	
Vitesse maximale d'avancement en travail	km/h		-						3,5			-					
Vitesse maximale d'avancement en déplacement	km/h		3,5	3,5/4,9		4,9		3,5	4,9								
Moteur traction	V/W		-	(1) 24/150				-									
<b>CARACTERISTIQUES</b>																	
Dimensions de la machine (L x h x l)	mm		1299 1097 558				1268 1097 641				1277 1097 567			1240 1097 547			
Largeur du suceur	mm		712				785				712			-			
Poids de la machine à vide sans batterie	kg		100	105/112	105		110	122	129	122	129		119	122			
Poids de la machine à vide avec batterie	kg		-	183/190		183		-	200	207	207		197	200			
Poids de la machine en travail (GVW)	kg		154	239/246		247		164	256	271	260		275	253	264		
Niveau sonore (ISO 11201)	dB (A)		-						66,8			-					
Niveau sonore (ISO 11201) - Eco Mode	dB (A)		-						60,2			-					

\* Autonomie calculée sur un cycle de travail continu

# SERVICES

## CONSEIL ET CONCEPTION



Nous mettons notre expérience à votre service, pour vous aider à réaliser le projet de nettoyage idéal pour vous. Nous vous proposons les meilleures solutions pour réduire les dépenses et augmenter la valeur de votre service.

## CONFIGURATION



Nous vous accompagnons dans la programmation des machines afin qu'elles répondent exactement aux besoins de nettoyage des chantiers que vous traitez, vous permettant ainsi de mieux contrôler les coûts et les résultats.

## RÉSEAU DE GARAGES AGRÉÉS



Le réseau de garages agréés Fimap se développe dans le monde entier. Vous pouvez compter sur la compétence et la rapidité de nos techniciens partout où votre entreprise est implantée.

## CONFIGURATION



Votre activité est unique. Pour être au top, vous avez besoin d'une flotte sur mesure. Nous vous aidons à sélectionner les configurations les plus adaptées pour répondre aux spécificités de vos chantiers, afin d'optimiser les processus et de réduire les coûts.

## COURS DE FORMATION



Avec notre école Fimap Academy, nous proposons des cours à tous les niveaux, de l'utilisation des machines et des technologies à la gestion des chantiers et des contrats, pour vous aider à rendre votre service vraiment compétitif.

## ENTRETIEN ET RÉPARATION



Avec les forfaits d'entretien, nous vous aidons à assurer la continuité de votre service. Nos techniciens contrôlent régulièrement l'état de santé de vos machines et savent comment intervenir rapidement et efficacement quand vous en avez besoin.

## SOLUTIONS FINANCIÈRES



Plusieurs choix s'offrent à vous concernant la manière de disposer de la flotte. Nous pouvons vous conseiller la meilleure solution financière pour votre activité, qui vous fera bénéficier de la qualité de l'univers Fimap aux conditions les plus avantageuses pour vous.

## GESTION NUMÉRIQUE DE LA FLOTTE



Avec Fimap Fleet Management, rien n'échappe à votre contrôle. Vous disposez d'un aperçu clair de votre service et identifiez les zones d'amélioration en vous basant sur des données réelles, toujours disponibles et accessibles via l'application My.Machine ou le portail FFM.

## PIÈCES DE RECHANGE D'ORIGINE



Ne vous contentez pas, choisissez la fiabilité des pièces détachées d'origine Fimap. Elles sont conçues en même temps que les machines, c'est pourquoi elles s'adaptent parfaitement et garantissent des performances de la plus haute qualité.

## LES CERTIFICATIONS



## RECONNAISSANCES



Pour plus d'informations ou pour avoir une démonstration, contactez votre revendeur Fimap de confiance



FIMAP spa - Via Invalidi del Lavoro, 1 - 37059 S. Maria di Zevio - Verona - Italy - Tel. +39 045 6060411 - E-mail: contact@fimap.com

