

## HDS 13/20-4 SXA

Nettoyeur haute pression à eau chaude de la gamme Super : livré de série avec enrouleur automatique de flexible , flexible haute pression Ultra Guard de 20 mètres à revêtement en téflon et deux réservoirs à détergent.



Made in Germany



### Référence

1.071-936.0

- Mode ecoefficiency, moteur électrique 4 pôles refroidi par eau et pompe axiale.
- Poignée EASY!Force Advanced équipée du Servo Control, double réservoir de détergent et dispositif de protection anticalcaire.

### Caractéristiques techniques

Code EAN		4054278955834
Nombre de phases	Ph	3
Tension	V	400
Fréquence	Hz	50
Débit	l/h	600 - 1300
Pression de service	bar / MPa	30 - 200 / 3 - 20
Température (eau d'alimentation à 12 °C)	°C	min. 80 - max. 155
Consommation de fioul à puissance maximale	kg/h	9,5
Consommation de fioul de la chaudière en mode ecoefficiency	kg/h	7,6
Puissance raccordée	kW	9,5
Câble électrique	m	5
Arrivée d'eau		1"
Réservoir de combustible	l	25
Poids (avec accessoires)	kg	198
Poids emballage inclus	kg	210,2
Dimensions (L x l x h)	mm	1330 x 750 x 1210

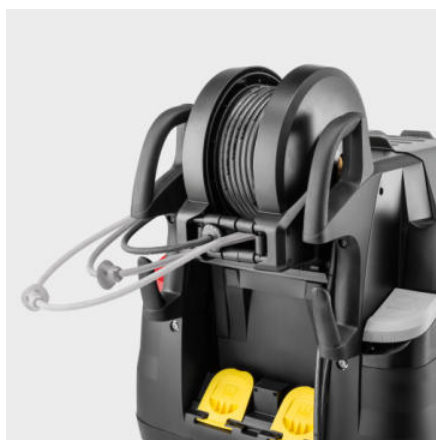
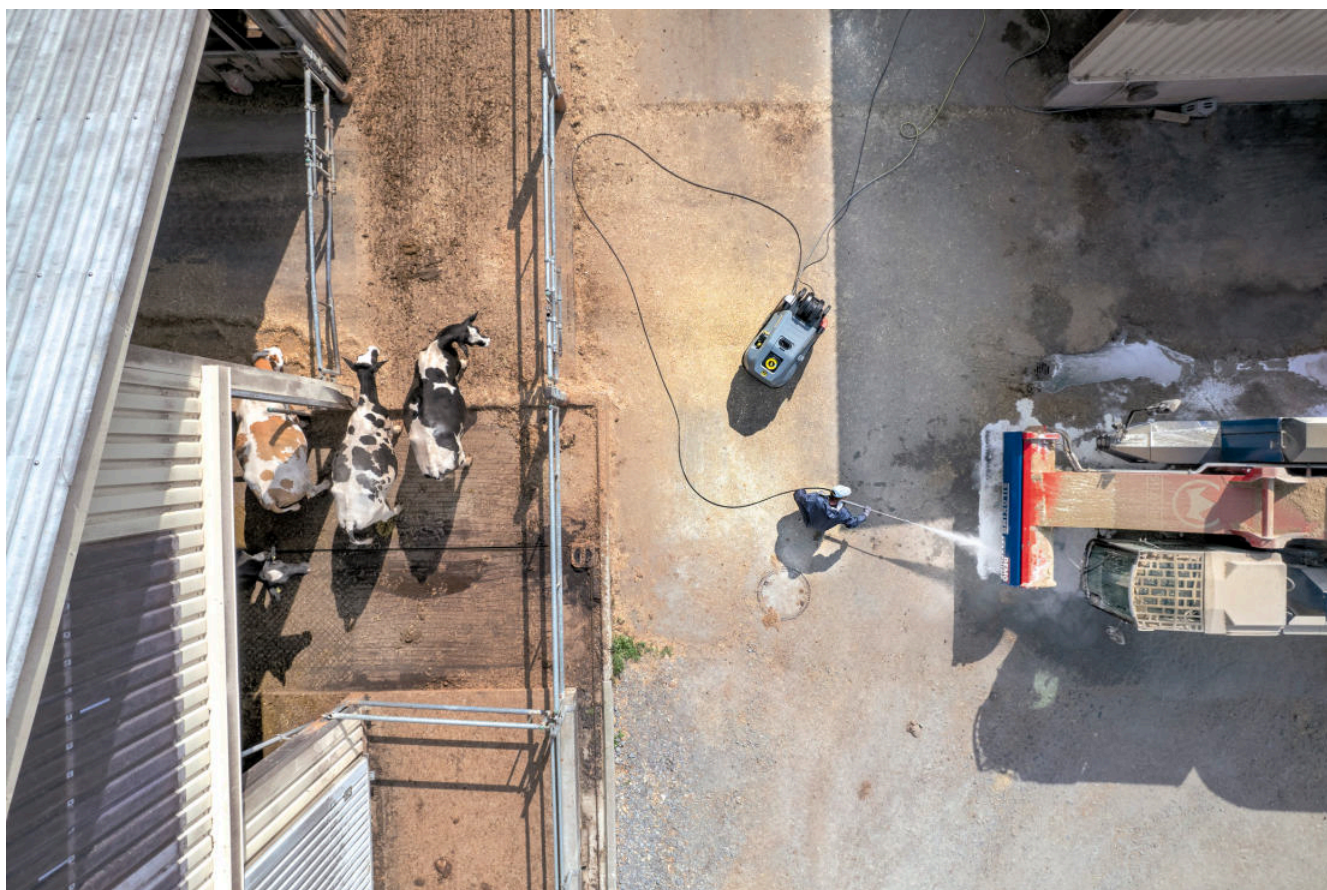
### Contenu de la livraison

**Poignée-pistolet:** Poignée EASY!Force Advanced  
**Longueur du flexible haute pression:** 20 m  
**Caractéristiques du flexible haute pression:** DN 8, 315 bar  
**Lance:** 1050 mm  
**Power buse**  
**Servo control**

### Equipement

**Tambour-enrouleur intégré avec flexible haute pression**  
**Arrêt de la pression**  
**Mode 2 lances en option**  
**Commutateur de changement de pôle (triphasé)**  
**Système antibélier SDS**  
**2 réservoirs de détergent**  
**Sécurité manque d'eau**

L'utilisation de cette machine nécessite une formation.



## Enrouleur de flexible automatique

- Permet de réduire de moitié les temps de préparation.
- Permet l'enroulement et le déroulement du flexible jusqu'à un angle de 45°, même sous pression.



## Haute efficacité

- Le mode ecoefficiency permet de travailler à une température économique de 60 °C tout en conservant un débit d'eau maximale.
- Les cycles du brûleur sont étudiés pour consommer 20 % de carburant en moins par rapport au mode pleine puissance.



## Rendement maximal

- Technologie de brûleur « made in Germany » éprouvée et extrêmement efficace.
- Moteur électrique 4 pôles avec pompe axiale à 3 pistons.
- Moteur à refroidissement par eau, garantissant des performances élevées et une longue durée de vie.

## ACCESSOIRES POUR HDS 13/20-4 SXA

### 1.071-936.0



	Référence	Descriptif	
<b>POIGNÉES-PISTOLETS HAUTE PRESSION</b>			
<b>Pistolet de pulvérisation manuel</b>			
Poignée-pistolet EASY!Force	1 4.118-005.0	La poignée-pistolet EASY!Force utilise la force de recul du jet haute pression ce qui permet de réduire à zéro la force de maintien pour son utilisateur.	■
<b>Régulateur à servocommande</b>			
Réglage Servo Control, 1100 l/h -	2 4.118-009.0	Réglage du débit d'eau et de la pression directement avec la poignée-pistolet.	■
<b>LANCES</b>			
<b>Lances de pulvérisation rotatives</b>			
Lance haute pression, 1050 mm, pivotante	3 4.112-000.0	Lances disponibles en différentes longueurs, en inox à grand raccord manuel fileté. La poignée ergonomique garantit une manipulation et une isolation optimales.	■
Lampe à LED pour lance haute pression	4 2.680-002.0		<input type="checkbox"/>
Lance haute pression, 250 mm, pivotante	5 4.112-027.0		<input type="checkbox"/>
Lance haute pression, 400 mm, pivotante	6 4.112-024.0		<input type="checkbox"/>
Lance haute pression, 600 mm, pivotante	7 4.112-007.0	Lances disponibles en différentes longueurs, en inox à grand raccord manuel fileté. La poignée ergonomique garantit une manipulation et une isolation optimales.	<input type="checkbox"/>
Lance haute pression, 840 mm, pivotante	8 4.112-006.0		<input type="checkbox"/>
Lance haute pression, 1550 mm, pivotante	9 4.112-018.0		<input type="checkbox"/>
Lance haute pression, 2050 mm, pivotante	10 4.112-021.0		<input type="checkbox"/>
Prolongateur de lance, 1000 mm	11 4.112-048.0		<input type="checkbox"/>
<b>Lance double</b>			
Lance double, 960 mm	12 2.112-016.0	Réglage en continu de la pression de travail, directement à partir de la poignée avec un débit maximal.	<input type="checkbox"/>
<b>Lance coudée</b>			
Lance pour le nettoyage des toilettes et des caniveaux	13 4.112-029.0	Avec insert de buse. Forme spéciale pour le nettoyage de caniveaux et le nettoyage hygiénique de toilettes. Inox.	<input type="checkbox"/>
<b>Lance flexible</b>			
Lance flexible, 1050 mm	14 4.112-035.0	Réglage en continu de l'inclinaison de la lance de 20° à 140°.	<input type="checkbox"/>

■ Standard.  Accessoires optionnels.

## ACCESSOIRES POUR HDS 13/20-4 SXA

### 1.071-936.0



15



16



17



18



19-22



23



24-27



28

	Référence	Descriptif	
<b>LANCES</b>			
<b>Lance flexible</b>			
Raccord haute pression articulé	15 4.112-057.0		<input type="checkbox"/>
<b>Nettoyeur pour rigoles</b>			
Lance pour le nettoyage des caniveaux	16 2.112-015.0	La lance sert au nettoyage des caniveaux. La forme de la lance et la buse spéciale permettent de nettoyer les caniveaux sans qu'il soit nécessaire d'enlever les grilles de protection.	<input type="checkbox"/>
<b>Lance pour le nettoyage des bas de caisses</b>			
Lance pour le nettoyage des bas de caisses 700 mm	17 4.112-032.0	Mobile, pour un nettoyage efficace et aisé des bas de caisses et des ailes de véhicules. Inox. Sans buse HP.	<input type="checkbox"/>
<b>Manche supplémentaire</b>			
Poignée supplémentaire pour les lances de pulvérisation EASY!Lock	18 4.321-380.0		<input type="checkbox"/>
<b>POWER BUSE KÄRCHER</b>			
<b>Powerbuse angle de pulvérisation 25°</b>			
Powerbuse , 070	19 2.113-028.0		<input checked="" type="checkbox"/>
<b>Buse haute pression à angle de projection 0°</b>			
Powerbuse 0°, 075	20 2.113-037.0	Buse HP avec jet puissant convenant tout particulièrement aux salissures tenaces.	<input type="checkbox"/>
<b>Powerbuse à angle de projection 15°</b>			
Powerbuse 15°, 070	21 2.113-049.0	Jet plat pour le nettoyage des salissures tenaces.	<input type="checkbox"/>
<b>Powerbuse à angle de projection 40°</b>			
Powerbuse 40°, 075	22 2.113-056.0	Jet plat pour un grand rendement surfacique - convient aux surfaces fragiles.	<input type="checkbox"/>
<b>FLEXIBLES HAUTE PRESSION</b>			
<b>Ultra Guard</b>			
Flexible haute pression Ultra Guard, 20 m, DN 8, max. 315 bar	23 6.110-083.0		<input checked="" type="checkbox"/>
<b>Standard avec raccord à vis double extrémité</b>			
Flexible haute pression, 10 m, DN 8, 315 bar, 2 x EASY!Lock	24 6.110-031.0	Flexible haute pression (DN 8) adapté à une pression jusqu'à 315 bar. Avec raccord fileté manuel innovant EASY!Lock aux deux extrémités, ANTI!Twist et d'une longueur de 10 m.	<input type="checkbox"/>
Flexible haute pression, 15 m, DN 8, 315 bar, 2 x EASY!Lock	25 6.110-030.0	Avec raccord AVS breveté sur le pistolet (palier rotatif) et raccord fileté manuel, M 22 x 1,5 avec protection contre le pliage.	<input type="checkbox"/>
Flexible haute pression, 20 m, DN 8, 315 bar, 2 x EASY!Lock	26 6.110-032.0	Avec raccord AVS breveté sur le pistolet (palier rotatif) et raccord fileté manuel, EASY!Lock avec protection contre le pliage.	<input type="checkbox"/>
Flexible haute pression, 30 m, DN 8, 315 bar, 2 x EASY!Lock	27 6.110-014.0	Avec raccord fileté aux deux extrémités, M 22 x 1,5 avec protection contre le pliage.	<input type="checkbox"/>
<b>Longlife 400 avec raccord à vis double extrémité</b>			
Flexible haute pression Longlife, 1,5 m, DN 8, 400 bar, 2 x EASY!Lock	28 6.110-024.0	Flexible haute pression 1,5 m (DN 8, M 22 x 1,5) avec protection contre le pliage et raccord fileté des deux côtés. Permet le raccordement d'enrouleurs dotés du raccord correspondant (M 22 x 1,5).	<input type="checkbox"/>

■ Standard. □ Accessoires optionnels.

## ACCESSOIRES POUR HDS 13/20-4 SXA

### 1.071-936.0

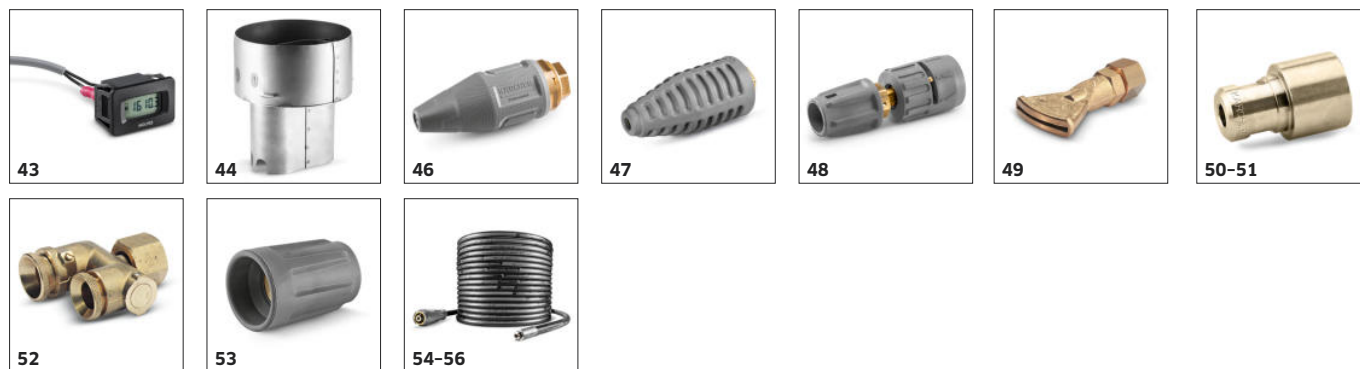


	Référence	Descriptif		
<b>FLEXIBLES HAUTE PRESSION</b>				
<b>Longlife 400 avec raccord à vis double extrémité</b>				
Flexible haute pression Longlife, 10 m, DN 8, 400 bar, 2 × EASY!Lock	29	6.110-038.0	Flexible haute pression (DN 8) durable de 10 m avec double blindage acier, raccord fileté manuel EASY!Lock aux deux extrémités et ANTI!Twist. Homologué pour une pression de 400 bar.	<input type="checkbox"/>
<b>Qualité alimentaire avec raccord à vis double extrémité</b>				
Flexible haute pression contact alimentaire, 10 m, DN 8, 250 bar, 2 × EASY!Lock	30	6.110-051.0	Avec raccord fileté aux deux extrémités, M 22 × 1,5 avec protection contre le pliage. Avec revêtement extérieur gris, non marquant.	<input type="checkbox"/>
Flexible haute pression contact alimentaire, 20 m, DN 8, 250 bar, 2 × EASY!Lock	31	6.110-052.0		<input type="checkbox"/>
<b>Qualité alimentaire longue durée avec raccord à vis double extrémité</b>				
Flexible haute pression contact alimentaire Longlife, 10 m, DN 8, 400 bar, 2 × EASY!Lock	32	6.110-053.0	Avec raccord fileté aux deux extrémités, M 22 × 1,5 avec protection contre le pliage. À double blindage acier et revêtement extérieur bleu non marquant et résistant aux graisses animales.	<input type="checkbox"/>
<b>Autres flexibles</b>				
Flexible haute pression coudé, 1,5 m, DN 8, 400 bar, 1 × EASY!Lock / 1 × M22 × 1,5	33	6.110-068.0	Flexible haute pression, raccordement à un tambour-enrouleur.	<input type="checkbox"/>
<b>CONTRÔLE DE MAUVAISES HERBES</b>				
WR 50	34	2.114-013.0	La lance de désherbage WR 50, en combinaison avec un nettoyeur haute pression à eau chaude Kärcher, est idéale pour éliminer les mauvaises herbes. Aucun produit chimique n'est utilisé.	<input type="checkbox"/>
WR 20	35	2.114-014.0	La lance de désherbage WR 20, de 20 cm de large, élimine les mauvaises herbes sans aucun herbicide. A utiliser avec un nettoyeur haute pression à eau chaude Kärcher.	<input type="checkbox"/>
WR 100	36	2.114-015.0		<input type="checkbox"/>
WR 10	37	2.114-016.0	Associée à un nettoyeur haute pression à eau chaude, notre lance de désherbage WR 10 permet un désherbage à la fois rapide et en profondeur. Avec tête de pulvérisation de 10 cm et adaptateur de buse.	<input type="checkbox"/>
<b>ECO!BOOSTER</b>				
eco!Booster TR 080	38	2.113-089.0	Eco!Booster pour nettoyeurs haute pression à eau froide et à eau chaude (taille de buse 080). Il permet de nettoyer 50 % de surface en plus par rapport à un jet plat, avec la même quantité d'eau et d'énergie, dans le même laps de temps. Idéal pour toutes les surfaces, même sensibles.	<input type="checkbox"/>
Eco!Booster MAX TR 080	39	2.113-099.0		<input type="checkbox"/>
<b>RACCORD RAPIDE</b>				
Raccordement rapide	40	2.115-000.0		<input type="checkbox"/>
Raccord rapide mamelon enfichable taraud	41	2.115-001.0		<input type="checkbox"/>
<b>NETTOYAGE DES FÛTS ET RÉCIPIENTS</b>				
Kit additionnel aspirateur à boue	42	2.641-798.0		<input type="checkbox"/>

Accessoires optionnels.

## ACCESSOIRES POUR HDS 13/20-4 SXA

### 1.071-936.0



	Référence	Descriptif	
<b>KIT ADAPTATION</b>			
Kit additionnel compteur d'heures de fon	43	2.853-192.0	<input type="checkbox"/>
<b>CONDUIT DE FUMÉE</b>			
Tuyau d'évacuation	44	4.656-079.0 Raccord à l'appareil ovale 157 mm.	<input type="checkbox"/>
<b>SEALS FOR TRAPEZOIDAL THREAD</b>			
Lot de pièces de rechange joints TR	45	2.880-001.0	<input type="checkbox"/>
<b>BUSES ROTATIVES (ROTABUSE)</b>			
<b>Rotabuse, grande</b>			
Rotabuse vibra soft 080, 080	46	4.114-068.0	<input type="checkbox"/>
Nettoyeur de saletés, grand, 070/080	47	4.114-030.0 Rotabuse - jet crayon rotatif - un nettoyage 10 fois plus puissant. Une durée de vie maximale grâce au suceur et à la bague de roulement en céramique. Max. 300 bar / 30 MPa, 85 °C.	<input type="checkbox"/>
<b>BUSES MULTIPLES</b>			
<b>Buse Vario orientable de 0 à 90°</b>			
Buse à angle variable, 055	48	4.113-008.0 Permet de modifier l'angle du jet haute pression angle de projection de 0° à 90° « en continu ». Il permet ainsi de s'adapter facilement à tous les types de salissures et de surfaces.	<input type="checkbox"/>
<b>BUSE POUR PROJECTION DE JET VAPEUR / PROTECTION POUR BUSE / PORTE-BUSE À BILLE</b>			
<b>Buses de projection de vapeur</b>			
Buse de projection de vapeur 50°	49	4.116-001.0 Jet plat à 50°, pour travaux de nettoyage et de dégivrage en mode vapeur - par ex. pour dégivrer du sable, du gravier, des matériaux de coffrage ou pour déparaffiner des véhicules.	<input type="checkbox"/>
Buse de projection de vapeur 40°, 100	50	2.114-011.0 Angle de jet 40° (laiton)	<input type="checkbox"/>
Buse de projection de vapeur 40°, 110	51	2.114-012.0 Jet plat à 50°, pour travaux de nettoyage et de dégivrage en mode vapeur - par ex. pour dégivrer du sable, du gravier, des matériaux de coffrage ou pour déparaffiner des véhicules.	<input type="checkbox"/>
<b>Porte-buse à bille</b>			
Porte-buse à bille	52	4.764-012.0 Permet de passer aisément du jet rond au jet plat et de passer en basse pression à l'aspiration de détergent grâce à un écrou moleté.	<input type="checkbox"/>
<b>RACCORD FILETÉ POUR BUSE / ENTRETOISE</b>			
<b>Raccord de buse à vis</b>			
Partie protectrice TR seulement pour rem	53	4.112-011.0	<input type="checkbox"/>
<b>NETTOYAGE DE TUYAUX</b>			
<b>Flexible pour nettoyage des canalisations, DN 6</b>			
Conduite tuyau TR nettoyage des tuyaux D	54	6.110-046.0	<input type="checkbox"/>
Flexible de nettoyage de canalisations, DN 6, 20 m, 250 bar	55	6.110-008.0 Flexibles haute pression particulièrement souples pour le nettoyage des canalisations (raccord fileté pour buse R 1/8").	<input type="checkbox"/>
Conduite tuyau TR nettoyage des tuyaux D	56	6.110-047.0	<input type="checkbox"/>

Accessoires optionnels.

## ACCESSOIRES POUR HDS 13/20-4 SXA

### 1.071-936.0



	Référence	Descriptif	
<b>NETTOYAGE DE TUYAUX</b>			
<b>Buses de nettoyage des canalisations</b>			
Buse de nettoyage de canalisations 100	57 5.763-088.0	Avec raccord R 1/8" pour raccorder au flexible de nettoyage. 4 × 30° vers l'arrière	<input type="checkbox"/>
Buse de nettoyage de canalisations 065 16mm	58 5.763-019.0	Avec raccord R 1/8" pour montage sur le flexible de nettoyage de canalisations. 3 × 30° vers l'arrière, Ø 16 mm.	<input type="checkbox"/>
	59 5.763-020.0	Avec raccord R 1/8" pour montage sur le flexible de nettoyage de canalisations. 1 × vers l'avant, 3 × 30° vers l'arrière, Ø 16 mm.	<input type="checkbox"/>
Buse de nettoyage de canalisations 070 30mm	60 5.763-021.0	Avec raccord R 1/8" pour montage sur le flexible de nettoyage de canalisations. 3 × 30° vers l'arrière, Ø 30 mm.	<input type="checkbox"/>
<b>NETTOYEURS DE SOL ET DE SURFACES</b>			
<b>Nettoyeur de surfaces FRV 30</b>			
Kit de fixation pour tuyau	61 2.642-528.0	Ventouse permettant de fixer le flexible d'aspiration sur les surfaces brillantes.	<input type="checkbox"/>
Kit de fixation pour piège à saletés	62 2.642-532.0	Seau en inox servant à la collecte des gros déchets et à la fixation du flexible d'aspiration en extérieur.	<input type="checkbox"/>
<b>Nettoyeur de surfaces FR 30 Me</b>			
Nettoyant pour surfaces dures FR 30 Me	63 2.111-013.0	Nettoyeur de surfaces de qualité supérieure résistant à l'eau chaude avec châssis en inox, double roulement en céramique, roulettes pivotantes qui ne laissent pas de traces, raccord intégré pour l'aspiration des éclaboussures d'eau.	<input type="checkbox"/>
<b>Nettoyeur de surfaces FR 50 Me</b>			
Nettoyant de surfaces FR 50 Me	64 2.111-023.0	Avec sa largeur de 500 mm, le FR 50 est particulièrement approprié au nettoyage de surfaces importantes.	<input type="checkbox"/>
<b>Jeux de buses spéciaux pour appareils FR</b>			
Kit de buses pour FR, 1100 l/h - 1300 l/h	65 2.639-188.0	Kit de buse spécifique à la Powerbuse Kärcher pour nettoyeurs de surfaces.	<input type="checkbox"/>
<b>Jeu de buses spécial pour FRV</b>			
Kit de buses pour FRV, 080	66 2.642-982.0		<input type="checkbox"/>
<b>Nettoyeur de surfaces FRV 30 Me</b>			
Nettoyeur de surface FRV 30 Me	67 2.111-012.0	Grâce à son aspiration automatique de l'eau sale, le FRV 30 Me en acier rend le nettoyage des surfaces encore plus efficace et il peut être utilisé tant à l'intérieur qu'à l'extérieur.	<input type="checkbox"/>
Tuyau de rallonge FRV 30 Me et FRV 50 Me	68 4.441-040.0	Flexible de rallonge de 5 m pour FRV 30 Me. Comprend des manchons de raccordement.	<input type="checkbox"/>
<b>Nettoyeur de surfaces FRV 50 Me</b>			
Nettoyeur de surface FRV 50 Me	69 2.111-024.0		<input type="checkbox"/>
<b>SYSTÈMES À MOUSSE</b>			
<b>Lance à mousse</b>			
Générateur de mousse avec réservoir intégré Advanced 3, 900 l/h - 2500 l/h	70 4.112-065.0		<input type="checkbox"/>

Accessoires optionnels.

## ACCESSOIRES POUR HDS 13/20-4 SXA

### 1.071-936.0



	Référence	Descriptif	
<b>SYSTÈMES À MOUSSE</b>			
<b>Lance à mousse</b>			
Canon à mousse avec réservoir DUO Advanced 3, 900 l/h - 2500 l/h	71	4.112-069.0	<input type="checkbox"/>
Générateur de mousse avec réservoir intégré Basic 3, 900 l/h - 2500 l/h	72	4.112-055.0	<input type="checkbox"/>
Réservoir à détergent 1 l pour générateur de mousse à réservoir Basic	73	5.071-414.0	<input type="checkbox"/>
Réservoir à détergent 1 l pour générateur de mousse à réservoir Advanced	74	6.414-050.0	<input type="checkbox"/>
<b>Kit Inno Foam</b>			
Kit Inno Foam avec injecteur de détergent	75	2.112-000.0	Système à mousse haute pression pour les appareils HD/HDS mobiles et stationnaires de nettoyage et de désinfection. <input type="checkbox"/>
Kit Inno Foam	76	2.112-008.0	<input type="checkbox"/>
<b>Kit Easy Foam</b>			
Kit Easy Foam avec injecteur de détergent	77	2.112-010.0	Système à mousse HP pour appareils HD/HDS mobiles et stationnaires de nettoyage et de désinfection. Canon à mousse à raccorder à la lance HP. <input type="checkbox"/>
Kit Easy Foam	78	2.112-011.0	
<b>Jeux de buses pour kit Inno Foam / Easy Foam</b>			
Jeu de buses 110 pour kit Inno/Easy 1000-1300 l/h	79	2.111-020.0	Une adaptation optimale aux différentes performances des appareils pour une utilisation économique. <input type="checkbox"/>
<b>Kits de montage canon à mousse</b>			
Kit d'adaptation pour canon à mousse	80	2.112-013.0	Pour l'application optimale de la mousse dans les domaines sanitaire et alimentaire, ou partout où un long temps d'action est nécessaire : se monte sur la lance à la place de la buse HP. <input type="checkbox"/>
<b>MÉLANGEURS/INJECTEURS</b>			
<b>Injecteur de détergent</b>			
Injecteur de détergent pour haute et basse pression (sans buses)	81	4.637-032.0	Dosage de détergent. En haute et basse pression, séparé de l'appareil. Dosage jusqu'à 15 %. <input type="checkbox"/>
Injecteurs de détergent pour haute pression (sans buses)	82	4.637-033.0	Dosage de détergent de 3 à 5 % en haute pression. <input type="checkbox"/>
<b>Jeu de buses spécial pour appareil réf. 4.637-033.0</b>			
Insert de buse taraudage trapézoïdal	83	4.769-013.0	<input type="checkbox"/>
<b>Insert de buse réf. 4.637-032.0</b>			
Insert de buse pour la référence 3.637-001.0, haute pression pour les appareils à partir de 1100 l/h	84	4.769-002.0	Haute pression pour les appareils à partir de 1 100 l/h <input type="checkbox"/>

Accessoires optionnels.

## ACCESSOIRES POUR HDS 13/20-4 SXA

### 1.071-936.0



	Référence	Descriptif	
<b>MÉLANGEURS/INJECTEURS</b>			
<b>Insert de buse réf. 4.637-032.0</b>			
Insert de buse pour la référence 3.637-001.0, basse pression pour les appareils à partir de 1100 l/h	85	4.769-006.0	Basse pression pour les appareils à partir de 1100 l/h. <input type="checkbox"/>
<b>PIÈCES D'ACCOUPEMENT</b>			
<b>Accouplement tournant</b>			
raccord pivotant	86	4.111-021.0	Empêche efficacement le vrillage des flexibles HP. Raccord Easy!Lock. Protection de la poignée. <input type="checkbox"/>
<b>Élément de raccordement</b>			
Raccord pour buses/Raccords filetés	87	4.111-022.0	Pour fixer les buses HP et les accessoires directement sur la poignée-pistolet (avec raccord à vis de buse) - 1 × EASY!Lock 22 / 1 × EASY!Lock 20 <input type="checkbox"/>
Répartiteur en Y	88	4.111-024.0	Permet de brancher deux dispositifs d'aspersion sur l'appareil. Montage sur la sortie haute pression. <input type="checkbox"/>
Raccord fileté	89	4.111-038.0	<input type="checkbox"/>
<b>Adaptateur EASY!Lock</b>			
Adaptateur 1 EASY!Lock - M 22 × 1,5	90	4.111-029.0	Adaptateur pour le raccordement de flexibles haute pression EASY!Lock et de flexibles haute pression avec raccord M 22 × 1,5. <input type="checkbox"/>
Adaptateur 2 EASY!Lock - M 22 × 1,5	91	4.111-030.0	Adaptateur pour le raccordement de nettoyeurs haute pression équipés de poignées-pistolets avec raccord M 22 × 1,5 et de flexibles haute pression EASY!Lock. <input type="checkbox"/>
Adaptateur 3 EASY!Lock - M 22 × 1,5	92	4.111-031.0	Adaptateur pour le raccordement de poignées-pistolets avec raccord M 22 × 1,5 et de lances ou régulateurs Servo Control EASY!Lock. <input type="checkbox"/>
Adaptateur 4 EASY!Lock - AVS	93	4.111-032.0	Adaptateur pour le raccordement de flexibles haute pression avec raccord AVS et de poignées-pistolets EASY!Force. <input type="checkbox"/>
Adaptateur 5 EASY!Lock - M 22 × 1,5	94	4.111-033.0	Adaptateur pour le raccordement de poignées-pistolets EASY!Force et de lances avec raccord M 22 × 1,5. <input type="checkbox"/>
Adaptateur 6 EASY!Lock - M 22 × 1,5	95	4.111-034.0	Adaptateur pour le raccordement de flexibles haute pression avec raccord M 22 × 1,5 et de poignées-pistolets EASY!Force ou nettoyeurs haute pression EASY!Lock. <input type="checkbox"/>
Adaptateur 7 EASY!Lock - M 18 × 1,5	96	4.111-035.0	Adaptateur pour le raccordement de lances avec raccord M 18 × 1,5 et de buses EASY!Lock. <input type="checkbox"/>
Adaptateur 8 EASY!Lock - M 18 × 1,5	97	4.111-036.0	Adaptateur pour le raccordement de lances EASY!Lock et de buses avec raccord M 18 × 1,5. <input type="checkbox"/>
Coupleur	98	4.111-037.0	Pour raccorder et rallonger des flexibles HP EASY!Lock. <input type="checkbox"/>

Accessoires optionnels.

## ACCESSOIRES POUR HDS 13/20-4 SXA

### 1.071-936.0



	Référence	Descriptif	
<b>PIÈCES D'ACCOUPEMENT</b>			
<b>Adaptateur EASY!Lock</b>			
ADAPTATEUR pour remplacement TR22IG-M22	99	4.111-046.0	<input type="checkbox"/>
<b>TAMBOURS-ENROULEURS</b>			
<b>Dévidoir à enroulement automatique pour fixation murale</b>			
Enrouleur de flexible automatique en plastique avec flexible haute pression, 15 m	100	2.639-257.0	<input type="checkbox"/>
Enrouleur de flexible automatique, acier à revêtement par poudre/plastique, 20 m	101	6.392-074.0	<input type="checkbox"/>
Enrouleur de flexible automatique en acier inoxydable/plastique, 20 m	102	6.392-083.0	<input type="checkbox"/>
Enrouleur de flexible automatique, peint, 20 m	103	6.392-106.0	<input type="checkbox"/>
Enrouleur de flexible automatique, peinture gris basalte, 20 m	104	6.392-105.0	<input type="checkbox"/>
Enrouleur de flexible automatique, acier inoxydable avec support pivotant, 20 m	105	6.392-076.0	<input type="checkbox"/>
Enrouleur de flexible automatique, acier inoxydable, 40 m	106	6.392-442.0	<input type="checkbox"/>
Support pivotant à revêtement par poudre	107	2.639-931.0	<input type="checkbox"/>
Support pivotant en acier inoxydable	108	2.641-867.0	<input type="checkbox"/>
<b>Kit additionnel dévidoir à enroulement automatique</b>			
Kit de fixation pour enrouleur de flexible automatique HDS M/S	109	2.110-011.0	<input type="checkbox"/>
Kit support enrouleur de flexible automatique HDS M/S	110	2.110-020.0	<input type="checkbox"/>
<b>NETTOYAGE DES FAÇADES ET PANNEAUX SOLAIRES</b>			
<b>Brosses</b>			
Brosse simple hard	111	6.960-133.0	<input type="checkbox"/>
Brosse simple medium	112	6.960-134.0	<input type="checkbox"/>

Accessoires optionnels.

## ACCESSOIRES POUR HDS 13/20-4 SXA

1.071-936.0



	Référence	Descriptif		
<b>NETTOYAGE DES FAÇADES ET PANNEAUX SOLAIRES</b>				
<b>Brosses</b>				
Brosse simple soft	113	6.960-135.0	Cette brosse-rouleau à poils souples permet un nettoyage en profondeur des surfaces délicates comme le verre ou les panneaux solaires. Montage simple sur une lance télescopique ou lance haute pression Kärcher.	<input type="checkbox"/>
iSolar 800 Advanced	114	6.368-095.0	La tête de brossage iSolar 800 présente une largeur de travail de 800 mm. 1000 à 1300 l/h.	<input type="checkbox"/>
iSolar 400 Advanced	115	6.368-093.0	La brosse-disque iSolar 400 présente une largeur de travail de 400 mm et convient tout particulièrement au nettoyage des installations photovoltaïques de petite à moyenne taille. 1100-1300 l/h	<input type="checkbox"/>
<b>Teleskopstangen</b>				
Robinet sphérique	116	4.580-097.0	Adaptateur basse et haute pression TL composé d'un robinet à rotule pour un montage sans outils sur les lances télescopiques. Spécialement conçu pour l'utilisation avec les brosses haute pression rotatives.	<input type="checkbox"/>
Telescope lance fibre de verre 7 m	117	4.762-609.0	Lance télescopique TL 7 F d'une portée maximale de 7 m en fibre de verre robuste et légère. Avec des attaches rapides pratiques pour une rétraction et un déploiement faciles.	<input type="checkbox"/>
Telescope lance hybride 7 m	118	4.762-610.0	Lance télescopique hybride multifonction TL 7 H composée d'un mélange de carbone et de fibre de verre aussi rigide que léger. Déploiement facile grâce à des attaches rapides. Jusqu'à 7 m de portée.	<input type="checkbox"/>
Telescope lance hybride 10 m	119	4.762-611.0	La lance télescopique hybride TL 10 H possède une portée de 10 m. Elle est composée d'un mélange de carbone et de fibre de verre et utilisable de manière polyvalente. Rétraction et déploiement faciles grâce à des attaches rapides.	<input type="checkbox"/>
Telescope lance carbone 10 m	120	4.762-612.0	Lance télescopique en fibre de carbone TL 10 C avec une portée maximale de 10 m et des attaches rapides pratiques. Utilisable de manière polyvalente pour le nettoyage des façades, fenêtres ou panneaux solaires.	<input type="checkbox"/>
Telescope lance carbone 14 m	121	4.762-613.0	Lance télescopique TL 14 C en fibre de carbone pour une rigidité maximale à poids minimal. Portée exceptionnelle de 14 m, utilisation polyvalente et maniement aisé grâce à des attaches rapides.	<input type="checkbox"/>
Pistolet de sablage	122	4.775-154.0	L'adaptateur haute pression TL : une poignée-pistolet haute pression adaptable pour les lances télescopiques. Ergonomique, facile à monter, convient aux droitiers comme aux gauchers.	<input type="checkbox"/>
<b>Wasserenthärtung</b>				
Adoucisseur d'eau WS 50	123	6.368-463.0	L'adoucisseur d'eau mobile WS 50 empêche le calcaire de se déposer sur les surfaces nettoyées.	<input type="checkbox"/>
Adoucisseur d'eau WS 100	124	6.368-464.0	L'adoucisseur d'eau mobile WS 100 empêche le calcaire de se déposer sur les surfaces nettoyées.	<input type="checkbox"/>
Régénérateur WS	125	6.368-465.0	Le système de régénération WS Regenerator permet de nettoyer et de régénérer les cartouches des adoucisseurs WS 50 et WS 100 en actionnant un simple bouton.	<input type="checkbox"/>
<b>Schläuche</b>				
Flexible HP iSolar 7 155 °C 8,5 m	126	6.392-978.0	Souple, haut de gamme, le flexible haute pression avec enveloppe en caoutchouc complètera à merveille le modèle iSolar TL 7.	<input type="checkbox"/>

Accessoires optionnels.

## ACCESSOIRES POUR HDS 13/20-4 SXA

### 1.071-936.0



	Référence	Descriptif		
<b>NETTOYAGE DES FAÇADES ET PANNEAUX SOLAIRES</b>				
<b>Schläuche</b>				
Flexible HP iSolar HD 10, 155 °C 11,5 m	127	6.392-977.0	Souple, haut de gamme, le flexible haute pression avec enveloppe en caoutchouc complètera à merveille le modèle iSolar TL 10.	<input type="checkbox"/>
Flexible HP iSolar HD 14, 155 °C 15 m	128	6.392-976.0	Souple, haut de gamme, le flexible haute pression avec enveloppe en caoutchouc complètera à merveille le modèle iSolar TL 14.	<input type="checkbox"/>
<b>Kits et adaptateurs</b>				
Harnais de sécurité iSolar	129	6.988-152.0	Système de protection des personnes certifié et conforme aux normes, garantissant la sécurité du travail sur les toits.	<input type="checkbox"/>
<b>DISPOSITIF D'HYDROSABLAGE</b>				
<b>Kit de sablage (sans buse)</b>				
Dispositif d'hydrosablage avec réglage du débit (sans buses)	130	4.115-000.0	Addition d'agents de sablage au jet haute pression. Pour décaper, dérouiller, décalaminer. Se monte sur la lance à la place de la buse HP. Avec réglage du débit.	<input type="checkbox"/>
Dispositif d'hydrosablage sans réglage de débit (sans buses)	131	4.115-006.0	Addition d'agents de sablage au jet haute pression. Pour décaper, dérouiller, décalaminer. Se monte sur la lance à la place de la buse HP. Sans réglage du débit.	<input type="checkbox"/>
<b>Jeux de buses pour kit de sablage</b>				
Lot de gicleurs TR kit de projection de	132	2.112-027.0		<input type="checkbox"/>
<b>Buse en carbure de bore</b>				
Buse en carbure de bore pour les appareils à partir de 1000 l/h - 8	133	6.415-083.0	En complément aux jeux de buses. Buse particulièrement résistante à l'usure avec revêtement intérieur en carbure de bore pour une utilisation en continu.	<input type="checkbox"/>
<b>NETTOYAGE DES FÛTS ET RÉCIPIENTS</b>				
<b>Nettoyage des fûts et des conteneurs</b>				
Nettoyeur de barils BC 14/12 C	134	2.112-020.0	Le nettoyeur de fûts BC 14/12 est un dispositif de nettoyage intérieur des récipients et fûts, en particulier des fûts en chêne d'une contenance entre 225 et 600 litres.	<input type="checkbox"/>
Tête de lavage HKF 30/14-E	135	6.751-061.0	Tête en inox compacte et légère pour le nettoyage intérieur destinée au nettoyage de fûts et de cuves avec des ouvertures à partir de 65 mm. Moteur électrique pour une vitesse constante.	<input type="checkbox"/>
<b>RACCORDEMENT EAU</b>				
<b>Raccord Geka</b>				
Coupleur Geka avec manchon 3/4"	136	6.388-455.0	Avec manchon, R 3/4".	<input type="checkbox"/>
Coupleur Geka avec manchon, R 1"	137	6.388-465.0	Avec manchon, R 1".	<input type="checkbox"/>
RACCORD EXPRESS DN 1"	138	6.388-458.0	Avec filetage intérieur, R 1".	<input type="checkbox"/>
<b>Filtre d'aspiration</b>				
Crépine d'aspiration à eau	139	6.414-956.0	Pour l'aspiration à partir d'étangs, de citernes ou similaires, boîtier de filtre en polyamide, crépine en inox, largeur des mailles de 800 µm, raccord R 3/4" et R 1", sans clapet antiretour.	<input type="checkbox"/>
Crépine d'aspiration avec clapet antiretour	140	4.730-012.0	Avec clapet antiretour en laiton, raccord R 1".	<input type="checkbox"/>

Accessoires optionnels.

## ACCESSOIRES POUR HDS 13/20-4 SXA

### 1.071-936.0



142



143



144-145



146



147



148



149



150

	Référence	Descriptif	
<b>RACCORDEMENT EAU</b>			
<b>Filtre fin à eau</b>			
Kit additionnel filtre à eau universel	141	2.637-020.0	<input type="checkbox"/>
Filtre fin à eau, avec adaptateur	142	4.730-102.0 À monter sur la sortie de l'appareil, 125 µm, avec adaptateur R 3/4" / R 1".	<input type="checkbox"/>
Filtre fin à eau, 100 µm, R 1"	143	2.638-270.0 Montage sur la sortie de l'appareil, 100 µm	<input type="checkbox"/>
<b>Flexible d'alimentation en eau</b>			
Flexible à eau	144	4.440-207.0 NW 19 R 1" / R 3/4", jusqu'à 85 °C, pour l'aspiration avec tresse de cuivre pour la mise à la terre de l'appareil.	<input type="checkbox"/>
	145	4.440-270.0 NW 19 R 1" / R 1", jusqu'à 85 °C.	<input type="checkbox"/>
<b>BROSSES DE LAVAGE</b>			
<b>Brosse de lavage enfichable</b>			
Brosse de lavage emboîtable	146	4.113-001.0 Utilisation universelle pour le nettoyage de surfaces. Fixation à l'aide d'un dispositif de serrage directement sur la lance. Raccord M 18 × 1,5.	<input type="checkbox"/>
<b>Brosse de lavage rotative</b>			
Brosse de lavage rotative pour > machines de 800 l/h, poils en nylon.	147	4.113-002.0 Les brosses sont entraînées par le débit d'eau. Pour éliminer en douceur les poussières fines et le film gris sur toutes les surfaces.	<input type="checkbox"/>
Brosse de lavage rotative pour appareils > 800 l/h	148	4.113-005.0	<input type="checkbox"/>
<b>KIT ADAPTATION</b>			
<b>Kit de montage détection de flammes</b>			
Kit additionnel contrôleur de flamme HDS	149	2.644-475.0	<input type="checkbox"/>
<b>Kit de montage télécommande</b>			
Kit additionnel télécommande HDS M/S/C	150	2.394-005.0	<input type="checkbox"/>

Accessoires optionnels.